

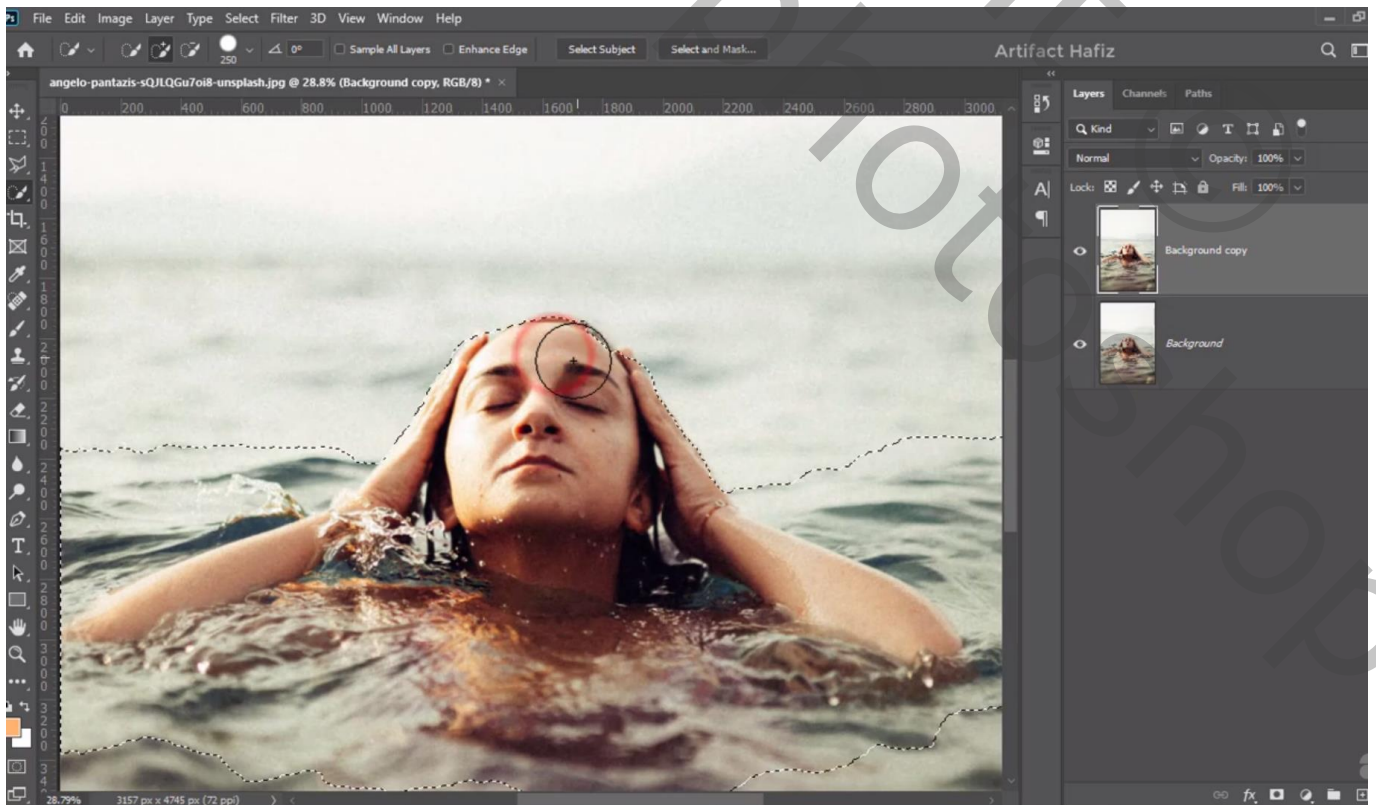
**Surrealisme** – kopje koffie – video les



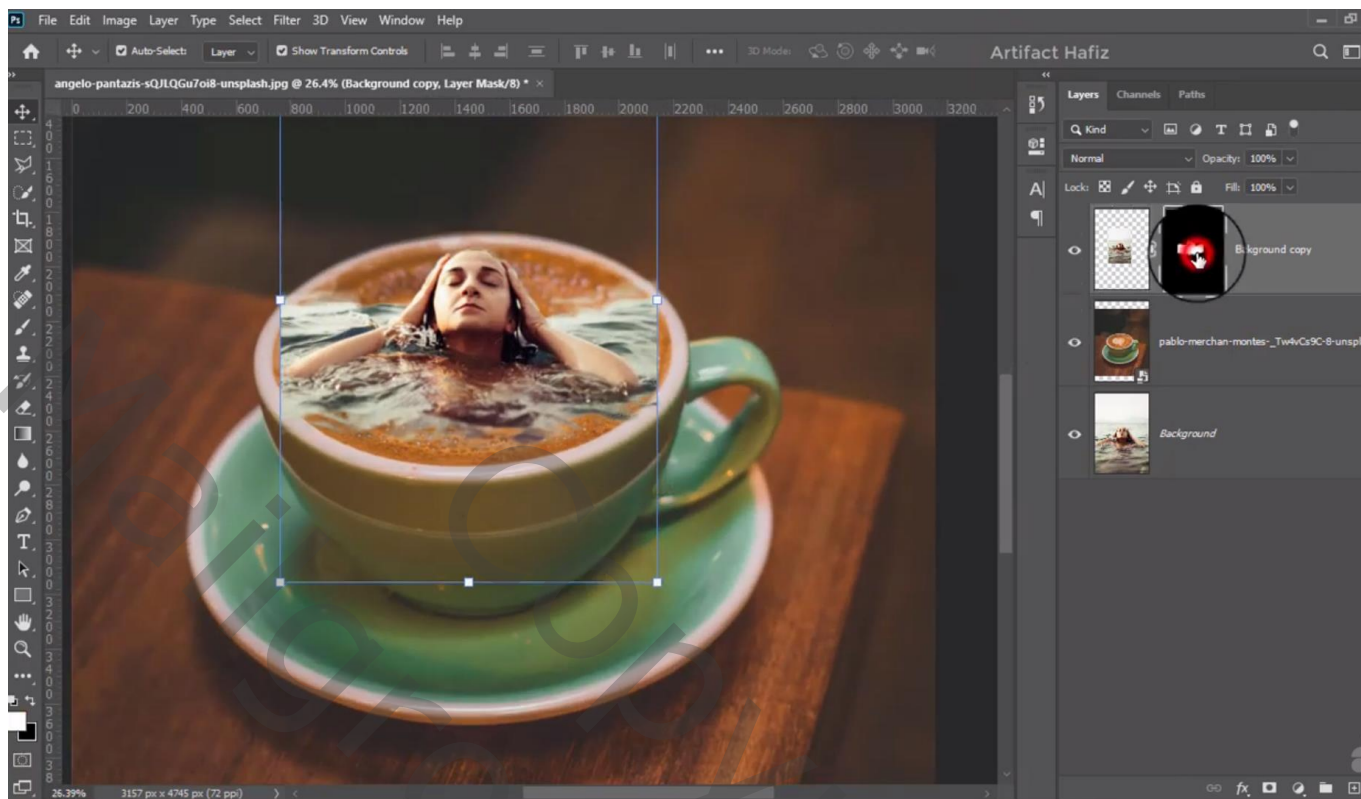
Nodig : model; kopje

Afbeelding met model openen; laag dupliceren

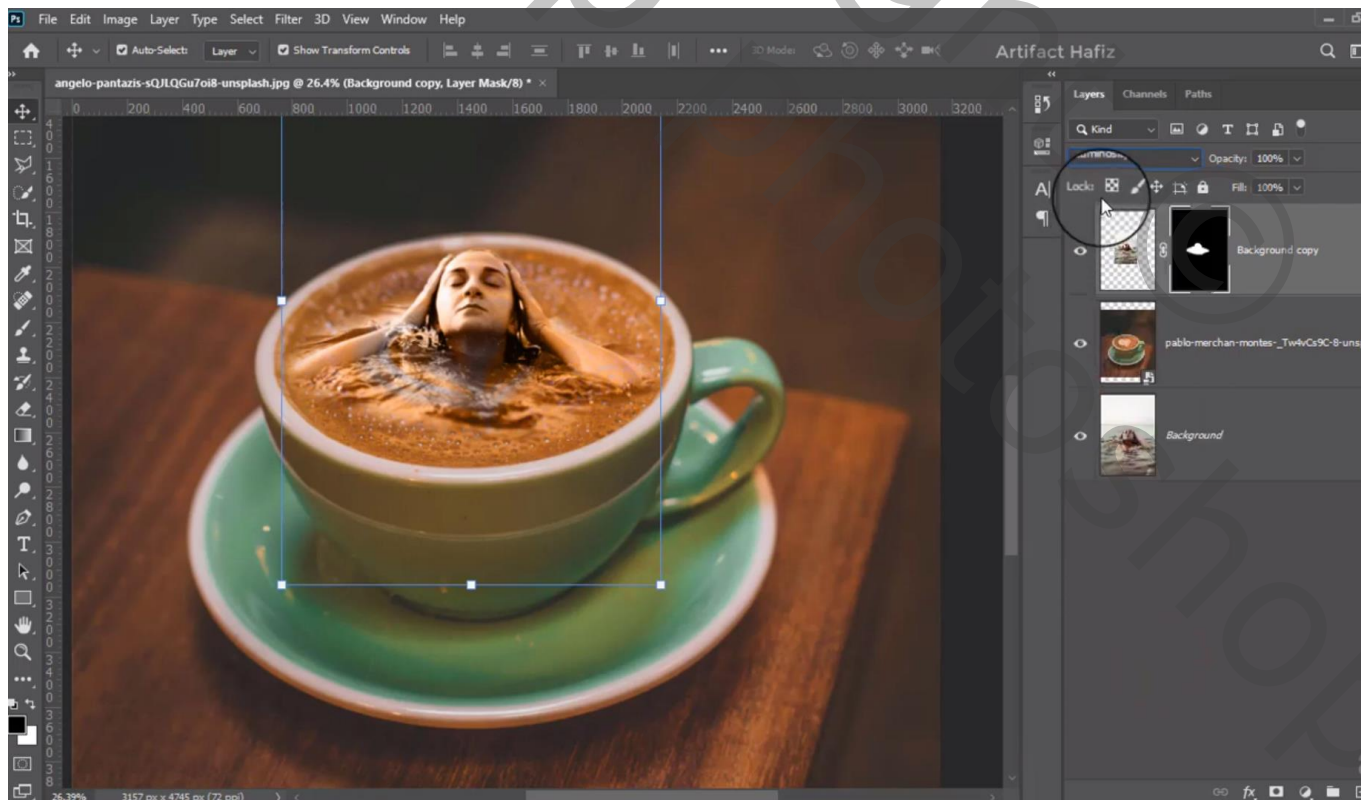
Selectie maken van het model ; laagmasker; randen verzachten ; noem de laag “model”



De tas toevoegen; sleep onder de laag met uitgeselecteerd “model”  
Grootte model wat aanpassen

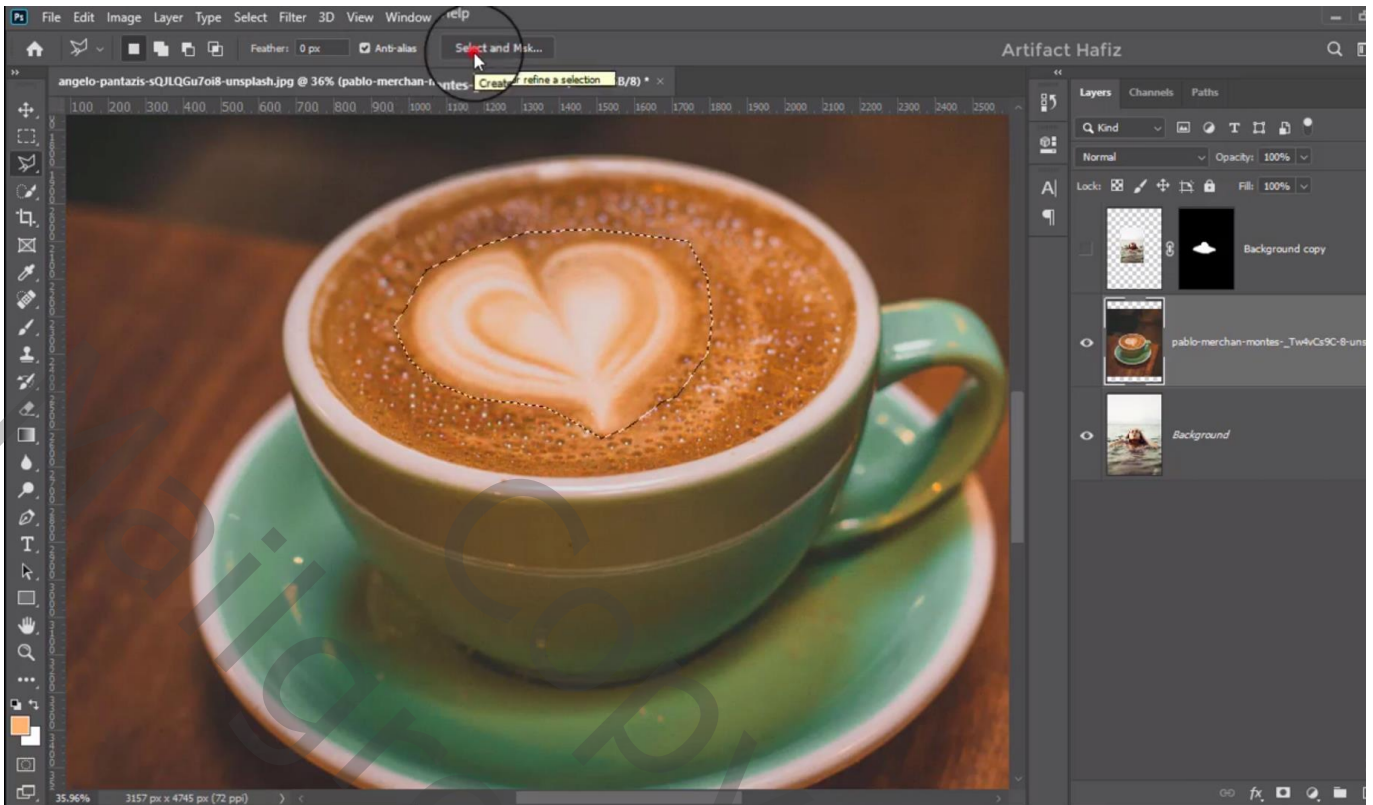


Schilder verder op het laagmasker van het “model”  
Nog voor laag “model” : laagmodus = Lichtsterkte

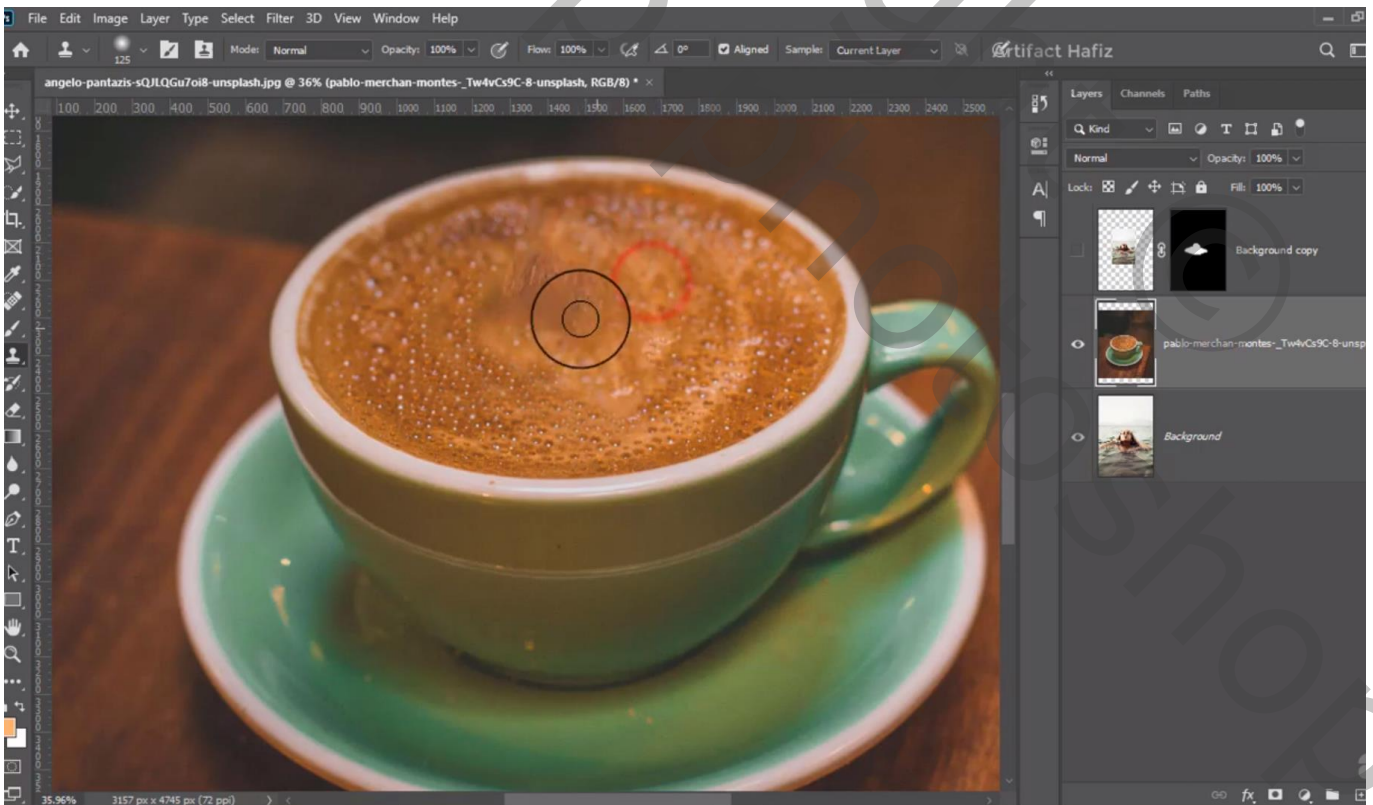




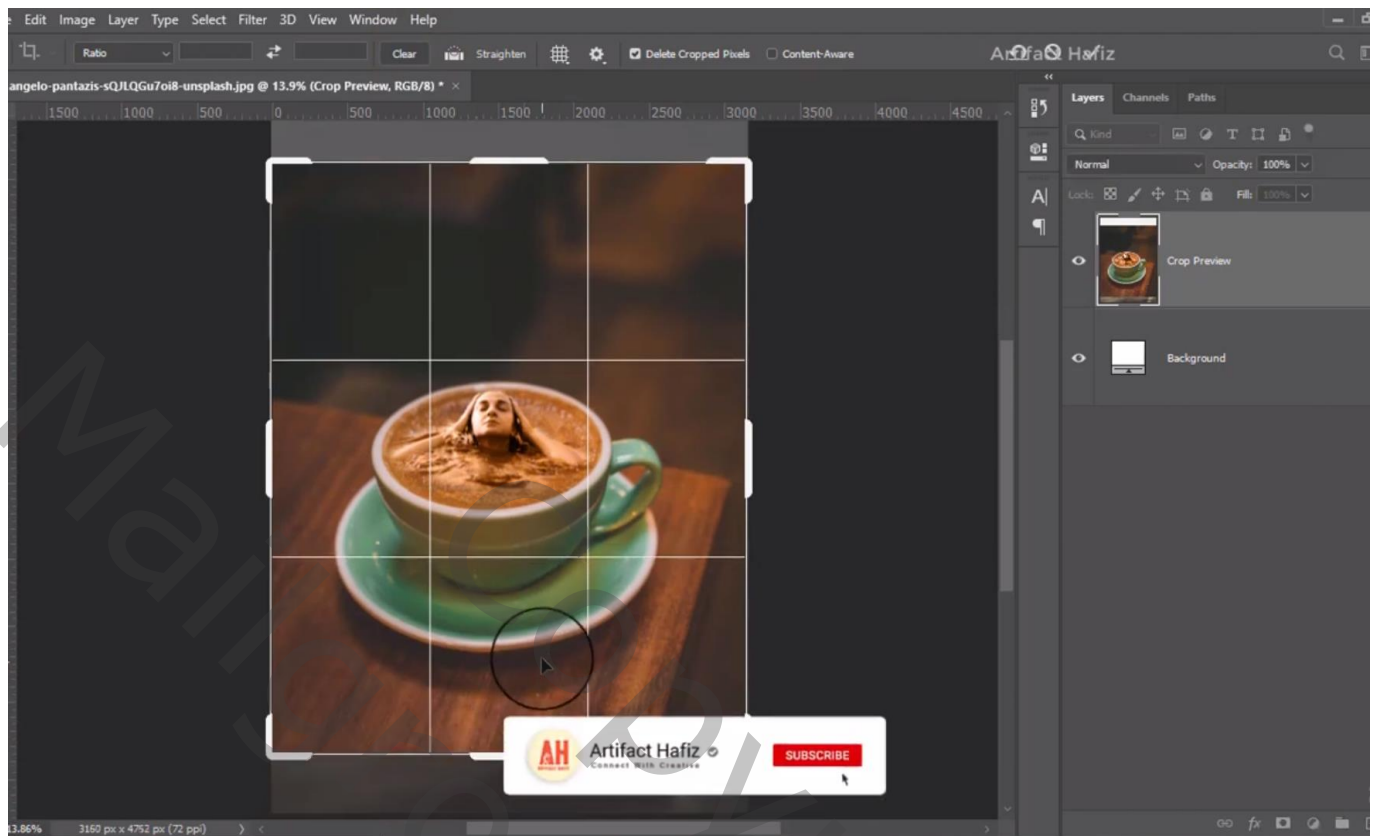
Even laag “model” uitzetten; selectie maken boven de tas; Doezeelaar = 20px



Bewerken → Vullen met behoud van Inhoud; dan Deselecteren  
Met Kloonstempel nog wat bijwerken



## Je werk wat bijsnijden



Afbeeldingsgrootte aanpassen voor op Sennet!

